

Daily Technical Analysis Report



بن ميراچ
لتداول الأوراق المالية

شركائك في النجاح

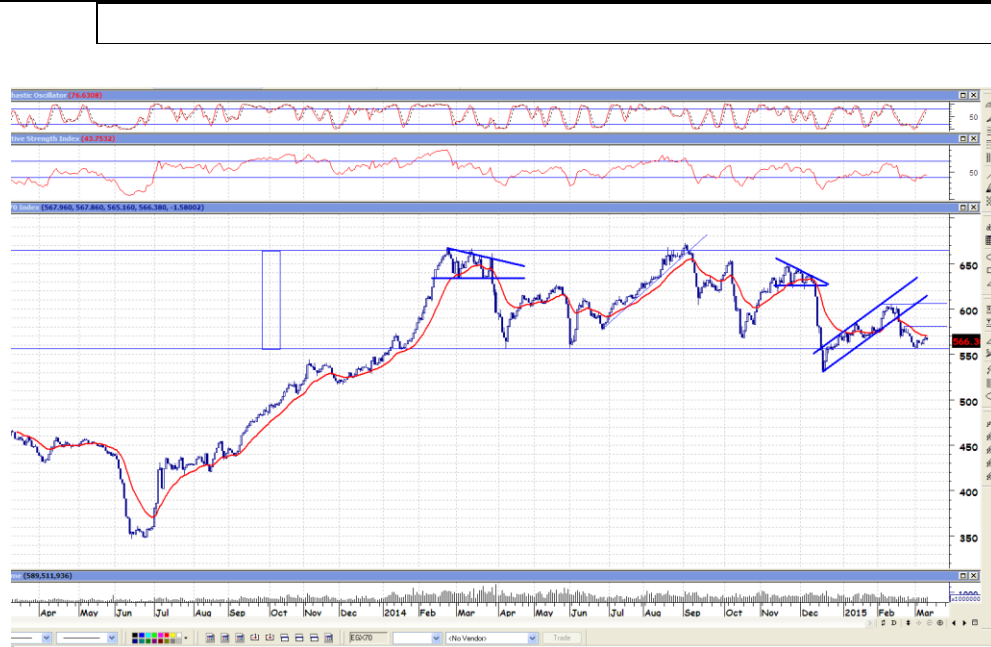
www.miragebrokerage.org
miragebrokerage.blogspot
[mirage1online](https://www.facebook.com/mirage1online) [miiragebrokerageco](https://www.youtube.com/miragebrokerageco) [miragebrokerge1](https://www.twitter.com/miragebrokerge1)

ميراج .. ثقة .. تميز .. إلتزام...

التنبيه بإخلاء المسؤولية : هذا التقرير مبني على أسس التحليل الفني و المعلومات الواردة فيه يتم الحصول عليها من مصادر معروفة نعتقد في صحتها و هذا التقرير لا يعتبر توصية بالبيع و الشراء إنما هو مجرد استشارة فنية و المستثمر يملك حرية البيع و الشراء طبقا لقراره الاستثماري الخاص به .

ثقة .. تميز .. إلتزام

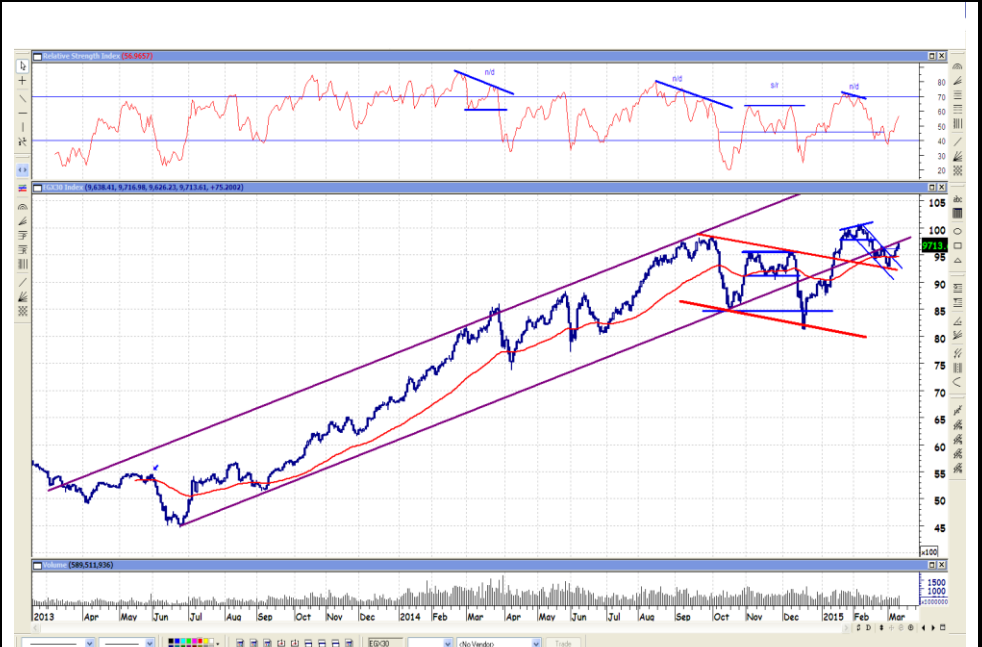
EGX70



الإغلاق: ٥٦٦

شهدت ارتداده من مستوي ٥٥٠ والذي شكل دعم لمؤشر الافراد ، ولكن ما زالت السيولة غائبة بشكل كبير عن اسهم المؤشر ، ومثل الثبات فوق مستوي ٥٦٠ عنصر ايجابي مما يعزز وصول المؤشر الي مستوي المقاومة ٥٧٥ نقطه.

EGX30

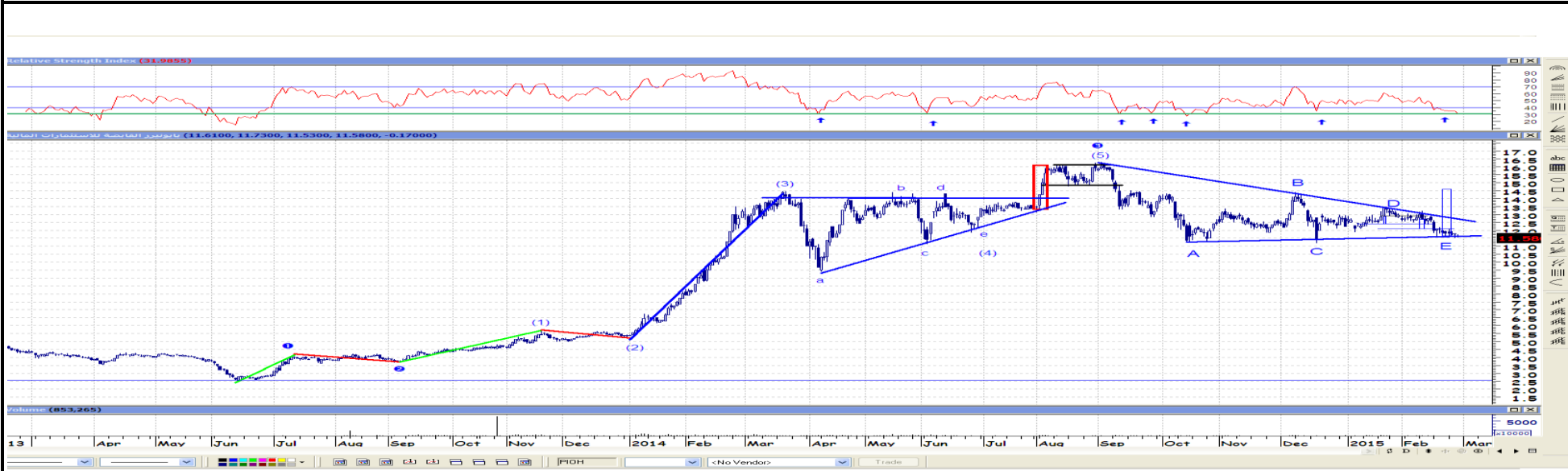


الإغلاق: ٩٧١٣

اصبح مستوي ٩٣٠٠ نقطة دعم اولية للمؤشر عززت من حدوث ارتداده واضحة في المؤشر من تلك النقطة ، مما اودي بالمؤشر للنعود الي مستوي المقاومة الفرعي ٩٤٠٠ والإغلاق فوقها ، وما زال مستوي ٩٧٥٠ (مستوي مقاومه متحرك) مستوي مقاومة مهم.

تحليل لاهم الاسهم

بايونيرز



يمر السهم الان بمنطقه عرضيه هامه

من الممكن ان يتم التجميع في هذه الفتره

مقاومه اولي خلال الجلسه ١٢,٤٠

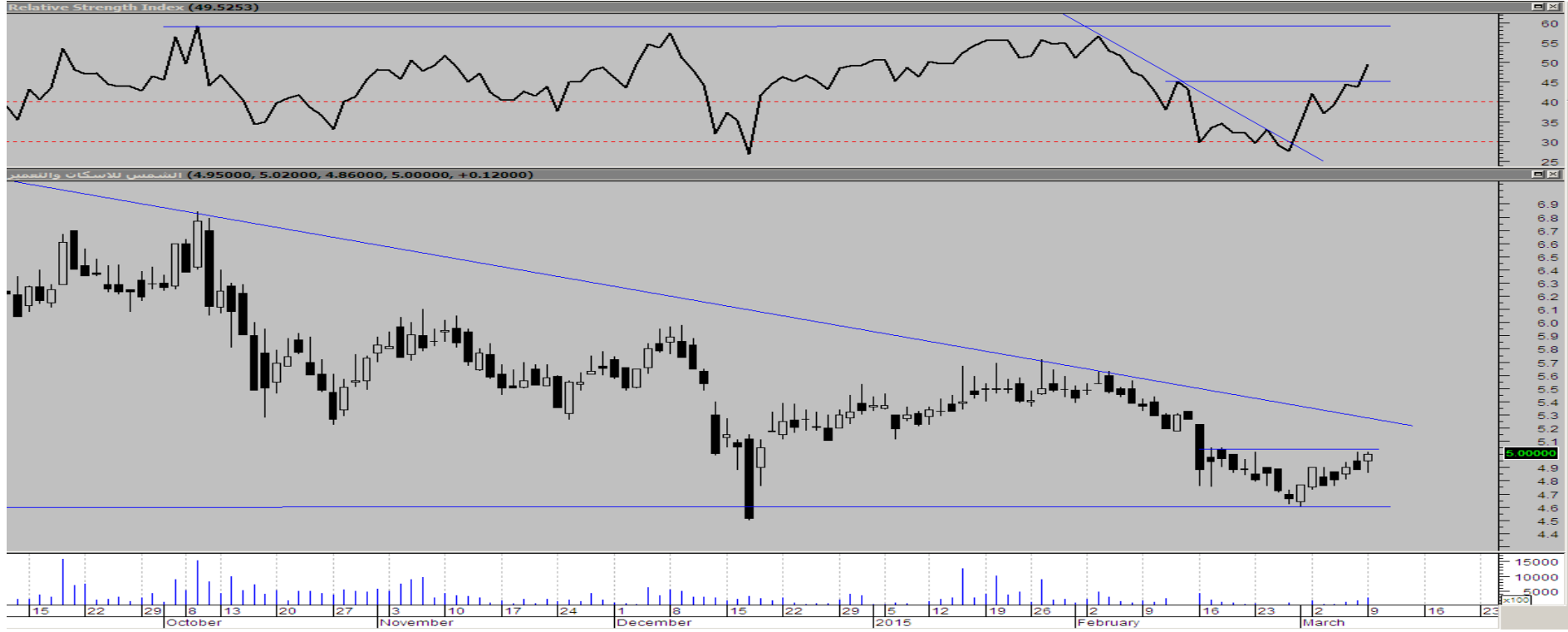
دعم اول خلال الجلسه ١٢,١٠

مقاومه ثانيه داخل الجلسه ١٢,٥٠

دعم ثاني خلال الجلسه ١٢,٠٠

التنبيه بإخلاء المسؤولية: هذا التقرير مبني على أسس التحليل الفني و المعلومات الواردة فيه يتم الحصول عليها من مصادر معروفة نعتقد في صحتها و هذا التقرير لا يعتبر توصيه بالبيع و الشراء إنما هو مجرد استشارة فنية والمستثمر يملك حرية البيع و الشراء طبقاً لقراره الاستثماري الخاص به .

الشمس للاسكان



إرتد السهم بقوة من مستوى الدعم القوي عند الـ ٤,٦٠ جنية و لكن مازال دون العزم الكافي لأختراق خط الإتجاه الهابط لذا من المتوقع ان يقابل عنده بعض القوي البيعية قبل إستئناف مسرة صعوده ، لذا مازال السهم على حركة العرضية و التي قد تستمر لبعض الجلسات .
لذلك ينصح بالتخفيف عند المقاومة و إعادة الشراء التجميعي بالقرب من القاع .
المقاومة عند الـ ٥,٠٥ ثم ٥,٢٥ جنية .
الدعم عند الـ ٤,٧٥ ثم ٤,٦٠ جنية .

التنبيه بإخلاء المسؤولية : هذا التقرير مبني على أسس التحليل الفني و المعلومات الواردة فيه يتم الحصول عليها من مصادر معروفة نعتقد في صحتها و هذا التقرير لا يعتبر توصية بالبيع و الشراء إنما هو مجرد استشارة فنية و المستثمر يملك حرية البيع و الشراء طبقا لقراره الاستثماري الخاص به .

قطاع العقارات

التعليق	الاتجاه	المستهدف	المقاومة		وقف الخسائر	الدعم		الاغلاق	الكود	الاسم
			٢	١		٢	١			
واصل السهم ارتفاعه نحو منطقة القمة السابقة وسط ارتفاع ملحوظ بأحجام التداولات ولكن من المتوقع ان يشهد موجة جني ارباح طفيفة بالقرب من مستوى الـ ١٢ جنيه لذا ينصح بالتخفيف عند المقاومة و الشراء بالقرب من الدعم	صاعد	١٢,٥٤	١٢	١١,٧٣	١٠,٥٣	١١,٠٤	١١,٣٦	١١,٥٧	TMGH	طلعت مصطفى
يسير السهم في اتجاه عرضي ينصح بالمتاجره بين الدعم والمقاومه	عرضي	٤٠,٠٠	٣٨,٠٠	٣٧,٠٠	٣٣,٠٠	٣٣,٠٠	٣٤,٢٠	٣٦,٥٧	NHD	مدينة نصر
السهم في اتجاه عرضي بين المقاومات والدعوم	صاعد	٧٢,٠٠	٧١,٧٠	٧٠,٩٥	٦٦,٢٠٠	٦٣,٠٠	٦٨,٦٢	٦٩,٧٦	HELI	مصر الجديدة
السهم في اتجاه عرضي بين المقاومات والدعوم	عرضي	٤,٤٠	٤,٣٣	٤,٢٩	٤,١٠	٤,٠٠	٤,١٨	٤,٢٣	PHDC	بالم هيلز
نجح السهم في إستكمال ارتفاعه وسط ارتفاع بأحجام التداول توهله للأفتراب من خط الإتجاه الصاعد في محاولة لأختراقه لذلك ينصح بالأحتفاظ مع المتاجره .	عرضي	١٥,٧٤	١٥,١٨	١٤,٨٠	١٣,٥٠	١٤	١٤,٣٠	١٤,٦٠	OCDI	السادس من اكتوبر
بعد تحقيق اول تارجت ننصح بجني الارباح عند مستويات ١,٢٨	عرضي	١,٤٠	١,٣٥	١,٣٠	١,٠٠	١,١٠	١,٢٠	١,٢٨	EGTS	المصرية للمنتجات

التنبيه بإخلاء المسؤولية : هذا التقرير مبني على أسس التحليل الفني و المعلومات الواردة فيه يتم الحصول عليها من مصادر معروفة نعتقد في صحتها و هذا التقرير لا يعتبر توصيه بالبيع و الشراء إنما هو مجرد استشارة فنية و المستثمر يملك حرية البيع و الشراء طبقاً لقراره الاستثماري الخاص به .

قطاع الخدمات المالية

الاسم	الكود	الاعلاق	الدعم		وقف الخسائر	المقاومة		المستهدف	الاتجاه	تعليق
			٢	١		٢	١			
هيرمس	HRHO	١٧,٦٥	١٦,٧١	١٧,٣٥	١٦,٥٢	١٧,٨٦	١٨,٣٧	١٩,٢١	عرضي	إقترب السهم من مستوى القمة السابقة عند الـ ١٨,٢٠ جنيه وسط زخم شراني قوي يؤهل السهم لمواصلة تقدمه و لكن قد يجد بعض جني الأرباح الطفيف عندها لذلك ينصح بالمتاجره .
بايونيرز	PIOH	١٢,٢٥	١١,٥٠	١١,٥٠	١١,٠٠	١٢,٥٠	١٣,٠٠	١٣,٥٠	عرضي	وصل السهم الي مستوي المقاومة ١٢,٥٠ والذي ينصح عنده بالبيع الجزئي (لجني الارباح)
عامر جروب	AMER	١,١٦	١,١٣	١,١٣	١,١٠	١,١٨	١,٢٢	١,٢٦	هابط	السهم في اتجاه هابط مستهدف الدعم
القلعة	CCAP	٢,٩٩	٢,٩٦	٢,٩٦	٢,٨٧	٣,٠٦	٣,١٤	٣,٢٠	عرضي	السهم في اتجاه عرضي بين المقاومات والدعم
العربية للاستثمارات	AIND	١,٨٢	١,٦٧	١,٦٧	١,٤٥	١,٨٥	١,٩٠	١,٩٠	عرضي	ننصح بالمتاجره بين مستويات الدعم والمقاومه
المصريون في الخارج	ABRD	٥,٧٢	٥,٥٧	٥,٥٧	٥,٣٥	٥,٧٢	٥,٨٤	٥,٩٥	عرضي	مازال السهم على حركة العرضية بين الدعم و المقاومة لذلك ينصح بالمتاجره مع مراقبة أحجام التداول.

التنبيه بإخلاء المسؤولية : هذا التقرير مبني على أسس التحليل الفني و المعلومات الواردة فيه يتم الحصول عليها من مصادر معروفة نعتقد في صحتها و هذا التقرير لا يعتبر توصيه بالبيع و الشراء إنما هو مجرد استشارة فنية و المستثمر يملك حرية البيع و الشراء طبقاً لقراره الاستثماري الخاص به .

قطاع الاتصالات

تعليق		المستهدف	المقاومة		وقف الخسائر	الدعم		الايغلاق	الكود	الاسم
			٢	١		٢	١			
السهم في اتجاه عرضي بين المقاومات والدعم	عرضي	١,٣٣	١,٣٠	١,٢٨	١,٢١	١,١٨	١,٢٣	١,٢٥	OTMT	أوراسكوم للاعلام
السهم في اتجاه عرضي بين المقاومات والدعم	عرضي	٤,٢٠	٤,١٥	٤,٠٩	٣,٨٩	٣,٧٧	٣,٩٦	٤,٠٢	GTHE	جلوبال تيلكوم
السهم في اتجاه عرضي بين المقاومات والدعم	عرضي	١٢,٢٧	١٢,١٧	١٢,٠٩	١١,٦٢	١١,٥٤	١١,٧٥	١١,٩٤	ETEL	المصرية للاتصالات

قطاع المنتجات المنزلية

تعليق		المستهدف	المقاومة		وقف الخسائر	الدعم		الايغلاق	الكود	الاسم
			٢	١		٢	١			
نصح بالمتاجره بين مستويات الدعم والمقاومه	عرضي	٤,٢٠	٤,٠٠	٣,٩٠	٣,٢٨	٣,٢٨	٣,٦٥	٣,٨٨	ACGC	العربية لحليج الاقطن
ينصح بالمتاجره بين مستويات الدعم والمقاومه	عرضي	٣,٢٠	٣,٠٠	٢,٨٠	٢,٥٥	٢,٥٥	٢,٥٥	٢,٧٦	APSW	العربية وبوليفارا
نصح بالمتاجره بين مستويات الدعم والمقاومه	عرضي	٦,٠٠	٥,٧٠	٥,٦٠	٥,٠٠	٥,٠٠	٥,٠٠	٥,٦٠	PRCL	العامه للخزف(شيني)

التنبيه بإخلاء المسئولية : هذا التقرير مبني على أسس التحليل الفني و المعلومات الواردة فيه يتم الحصول عليها من مصادر معروفة نعتقد في صحتها و هذا التقرير لا يعتبر توصيه بالبيع والشراء إنما هو مجرد استشارة فنية والمستثمر يملك حرية البيع والشراء طبقا لقراره الاستثماري الخاص به .

قطاع التشيد والبناء

تعليق		المستهدف	المقاومة		وقف الخسائر	الدعم		الايغلاق	الكود	الاسم
			٢	١		٢	١			
مازال السهم على حركة العرضية بين الدعم و المقاومة، إرتد السهم معلناً عن تكوين قاع وسط ارتفاع ملحوظ بأحجام التداول، لذلك ينصح بالمتاجره و الشراء التجميعي .	عرضي	١,٧٠	١,٦٣	١,٥٧	١,٤٦	١,٣٣	١,٤٦	١,٥٦	UEGC	الصعيد العامة للمقاولات
مازال السهم على حركة العرضية بين الدعم و المقاومة لذلك ينصح بالمتاجره.	عرضي	٧,٥٩	٧,٣٣	٧,٢٠	٦,٧٠	٦,٩٠	٧	٧,١١	SVCE	جنوب الوادي للاسمنت
إرتد السهم معلناً عن تكوين قاع وسط ارتفاع ملحوظ بأحجام التداول إلا انه مازال على حركة العرضية بين الدعم و المقاومة لذلك ينصح بالمتاجره لحين وضوح الاتجاه القادمة .	هابط	٥,٨٢	٥,٦٧	٥,٤٧	٥	٥,٢١	٥,٣٣	٥,٤٣	GGCC	الجيزة العامة للمقاولات

قطاع الكيماويات

تعليق		المستهدف	المقاومة		وقف الخسائر	الدعم		الايغلاق	الكود	الاسم
			٢	١		٢	١			
السهم في اتجاه عرضي بين المقاومات والدعم	عرضي	٥,٨٠	٥,٦٢	٥,٥٠	٥,٢٠	٥,٠٨	٥,٢٧	٥,٣٦	EGCH	كيما
السهم في اتجاه عرضي بين المقاومات والدعم	عرضي	١٠,١٠	٩,٩٦	٩,٨٢	٩,٣٣	٩,٠٥	٩,٤٨	٩,٦٥	EFIC	المالية والصناعية
السهم في اتجاه عرضي بين المقاومات والدعم	عرضي	٥,١٥	٤,٩٦	٤,٨٧	٤,٥٧	٤,٤٢	٤,٦٤	٤,٧٥	SMFR	سماد مصر

التنبيه بإخلاء المسؤولية : هذا التقرير مبني على أسس التحليل الفني و المعلومات الواردة فيه يتم الحصول عليها من مصادر معروفة نعتقد في صحتها و هذا التقرير لا يعتبر توصيه بالبيع و الشراء إنما هو مجرد استشارة فنية و المستثمر يملك حرية البيع و الشراء طبقاً لقراره الاستثماري الخاص به .

قطاع الانغذية

تعليق		المستهدف	المقاومة		وقف الخسائر	الدعم		الايغلاق	الكود	الاسم
			٢	١		٢	١			
السهم في اتجاه عرضي بين المقاومات والدعم	عرضي	٢,٩٥	٢,٧٩	٢,٦٨	٢,٢٤	٢,١٨	٢,٣٣	٢,٥٥	EPCO	المصرية للدواجن
يسير في اتجاه عرضي (تجميعي)	عرضي	٢٥,٠٠	٢٣,٣٠	٢٢,٣٠	١٩,٨٠	١٩,٢٠	٢١,٢٦	٢٢,٠٠	MPCO	المنصورة للدواجن
السهم الان يسير في منطقه عرضيه	عرضي	١٠,٤٠	١٠,٠٧	٩,٩٠	٩,٥٨	٩,٤٤	٩,٦٧	٩,٧١	JUFO	جهينة

قطاع الموارد الاساسيه

تعليق		المستهدف	المقاومة		وقف الخسائر	الدعم		الايغلاق	الكود	الاسم
			٢	١		٢	١			
استكمل السهم ارتفاعه مستهدفاً منطقة القمة السابقة وسط زخم شراني قوي في محاولة لأختراقها إلا انه من المتوقع ان يشهد بعض جني الأرباح الطفيف خاصة في ذات الجلسة لذلك ينصح بالمتاجره .	صاعد	١٨	١٧,٧٦	١٧,١٢	١٦	١٦	١٦,٤٠	١٦,٨٣	ESRS	العز لحديد التسليح
مازال السهم على حركة العرضية بين الدعم و المقاومة إلا انه بدء في أعطى علامات تجميعية لذلك ينصح بالمتاجره لحين وضوح الاتجاه القادمة .	عرضي	٨,١٦	٧,٨٥	٧,٣٦	٦,٧٠	٦,٨٦	٧,١٣	٧,٢٢	IRON	الحديد والصلب
بالرغم من أن السهم مازال يمر بموجة جني الأرباح إلا انه بدأ في أظهار علامات تكوين قاع فقد نجد إرتداده خلال الجلسات القادمة وسط إرتفاع ملحوظ بقيم التداولات لذلك ينصح بالشراء التجميعي .	هابط	١٠,٠٩	١٠,٠٩	٩,٥٤	٨,٤٤	٩,٠٤	٩,٢٤	٩,٣٧	ASCM	اسيك للتعدين

التنبيه بإخلاء المسؤولية : هذا التقرير مبني على أسس التحليل الفني و المعلومات الواردة فيه يتم الحصول عليها من مصادر معروفة نعتقد في صحتها و هذا التقرير لا يعتبر توصيه بالبيع و الشراء إنما هو مجرد استشارة فنية و المستثمر يملك حرية البيع و الشراء طبقاً لقراره الاستثماري الخاص به .

قطاع الخدمات والمنتجات الصناعية

تعليق	الاتجاه	المستهدف	المقاومة		وقف الخسائر	الدعم		الايغلاق	الكود	الاسم
			٢	١		٢	١			
نصح بالمتاجره بين مستويات الدعم والمقاومه	عرضي	١,٣٠	١,٣٠	١,٢٠	١,١٠	١,١٠	١,١٤	١,١٦	ELEC	الكابلات الكهربائية
نصح بالمتاجره بين مستويات الدعم والمقاومه	عرضي	١٠,٠٠	٩,٥٠	٨,٧٠	٧,٨٠	٧,٨٠	٨,٥٠	٨,٥٢	CSAG	القناة للتوكيلات
نصح بالمتاجره بين مستويات الدعم والمقاومه	عرضي	١,٢٠	١,١٥	١,١٠	٩٧.	٩٧.	١,٠٦	١,١٠	UASG	العربية المتحدة للسحن والتفريغ

prepared by:
Mona Moustafa
Islam Fathy
Mustafaa Ra'fat

zeinab.mostafa@miragebrokerage.net
islam.fathi@miragebrokerage.net
mustafa@miragebrokerage.net

التنبيه بإخلاء المسؤولية : هذا التقرير مبني على أسس التحليل الفني و المعلومات الواردة فيه يتم الحصول عليها من مصادر معروفة نعتقد في صحتها و هذا التقرير لا يعتبر توصيه بالبيع والشراء إنما هو مجرد استشارة فنية والمستثمر يملك حرية البيع والشراء طبقا لقراره الاستثماري الخاص به .

ثقة .. تميز ... إلتزام